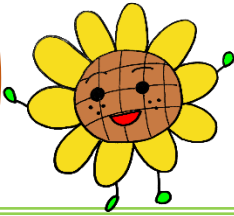


ひまわり



朝霞市立朝霞第五小学校

ひまわり学級通信 **12月号**

令和6年 11月29日(金)

2学期もあと1か月です！

色づいた葉が散り始め、寒さが一層厳しくなってきました。インフルエンザなどの感染症も流行してくる季節です。体温調節ができる服装を心掛け、子供達の体調管理の様々なご配慮をよろしくお願いいたします。

お忙しいところ個人面談にお越しいただきありがとうございます。子供達の様子を共有することができ、大変実りのある時間になりました。今後の教育活動に生かしていきたいと思っております。

12月の予定

	2(月)	3(火)	4(水)	5(木)	6(金)
行事		お話朝会 個人面談③	個人面談④	個人面談⑤	
下校時刻		全学年 14:30	全学年 14:00	全学年 14:30	1~3年 14:30 4~6年 15:20
	9(月)	10(火)	11(水)	12(木)	13(金)
行事	水曜日課 一斉下校6時間	体育朝会 たてわり青	クラブ活動	たてわり黄	たてわり緑 6年薬物防止教室
下校時刻	全学年 14:40	1年 14:30 3~6年 15:20	1~3年 14:00 4~6年 15:00	1年 14:30 3~6年 15:20	1~3年 14:30 4~6年 15:20
	16(月)	17(火)	18(水)	19(木)	20(金)
行事	3年生校外学習	音楽朝会 たてわり赤	委員会活動		給食終了 4時間授業
下校時刻	全学年 14:30 ※3年分かり次第	1年 14:30 3~6年 15:20	1~4年 14:00 5~6年 15:00	1年 14:30 3~6年 15:20	全学年 13:15
	23(月)	24(火)	25(水)		
行事	3時間授業 大掃除	終業式	冬季休業日		
下校時刻	全学年 11:35	全学年 11:35	→		
行事					
下校時刻	→				(1/7)

※3年生の校外学習の下校時刻は決定次第ご連絡いたします。よろしくお願いいたします。

一斉下校について

12月9日は、一斉下校となります。下校時刻も普段と異なりますので、ご確認をよろしく願います。通学班で、安全に登下校できるように確認をし、その後、通学班での下校となります。当日の下校について、①通学班での下校 ②お迎え ③療育等放課後デイサービスの利用について確認させていただきたいと思えます。必ず連絡帳の下記通信欄にて記入していただきますようお願いいたします。

持久走記録会について

寒い中でしたが、寒さに負けずに持久走記録会ができました。保護者の皆様、子ども達の体調管理や健康観察カードの記入ありがとうございました。子供達の立ち止まらないように、ペースを崩さないで走ろうとがんばる姿がよく見られました。持久力（継続し走り続ける力）があると、様々な運動に自信を持って取り組むことができます。これからも体育の時間、日常生活等で、持久力向上に取り組んでいきたいと思えます。

書き初めについて

国語の書写の授業で、書き初めに取り組みます。1・2年生は、フェルトペンで、3年生以上は、書き初め用の太い筆を使用します。3年生『みどし』、4年生『伝える』、5年生『美しい空』6年生『強い決意』です。12月から、練習を始めます。以下の道具をご準備ください。

持ち物 書初め用筆 新聞紙 長い下敷 墨池
墨汁 文鎮

なかよし発表会 なかよし作品展について

リハーサル	2月12日（水）ゆめぱれす	10：45～11：00
なかよし発表会	2月13日（木）ゆめぱれす	9：30～11：50
なかよし作品展	2月22日（土）・23日（日）	

今年度もゆめぱれすに全校が集まって発表会が行われます。保護者の皆様、ぜひ鑑賞しに来てください。お待ちしております。当日の朝ゆめぱれすまでの送迎と終了後の学校への送迎をお願いいたします。作品展については、朝霞市コミュニティーセンターで開催されます。今後、詳細が分かりましたら、ご連絡いたします。よろしく願いいたします。