

## 1学期も残り1か月です

入学して3か月が経ち、学校生活にだいぶ慣れてきた子どもたち。水泳学習やたし算・ひき算などの新しく始まった学習にも意欲的に取り組んでいます。

1学期も残り約1か月となりました。7月は、学習面・生活面ともに1学期のまとめをしっかりとしていきたいと思えます。暑さもいよいよ本格的になってきました。体調管理をよろしくお願ひいたします。

## 7月の行事予定

月	火	水	木	金
3	4 お話朝会 水泳指導	5	6 懇談会 15:00~	7
10	11 水泳指導	12	13	14 給食最終日・4時間授業 (13時30分頃下校)
<b>あさがおの鉢持ち帰り期間</b> →				
17 海の日	18 3時間授業 (11時50分頃下校)	19 3時間授業 (11時40分頃下校)	20 1学期終業式 (11時50分頃下校)	21 夏季休業日~
<b>あさがおの鉢持ち帰り期間(18日まで)</b> →				

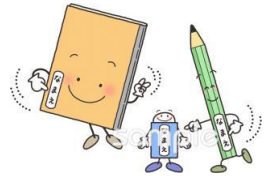
## 7月の学習予定

- |    |  |
|----|--|
| 国語 | <ul style="list-style-type: none"> <li>・すきなもの、なあに</li> <li>・おむすび ころりん</li> <li>・こんなことあったよ</li> </ul> |
| 算数 | <ul style="list-style-type: none"> <li>・どちらが ながい</li> </ul>  |
| 生活 | <ul style="list-style-type: none"> <li>・きれいにさいてね</li> <li>・なつが やってきた</li> </ul>                      |
| 音楽 | <ul style="list-style-type: none"> <li>・はくをかんじて リズムをうとう</li> </ul>                                   |
| 図工 | <ul style="list-style-type: none"> <li>・七夕のかざり作り</li> </ul>  |
| 体育 | <ul style="list-style-type: none"> <li>・プール(水遊び)</li> </ul>  |

※都合により、単元を入れ替えることがあります。



# お願いとお知らせ



## ❖懇談会について❖

日時:7月6日(木)15:00~

場所:教室

1学期の子供たちの様子や課題、夏休みの宿題などについて、短時間ですが有意義なものになるようお話ししたいと思います。ご多用の中とは思いますが、ご参加いただけますよう、よろしくをお願いします。

## ❖あさがおの鉢の持ち帰りについて❖

夏休みの間も、水やりと観察をするため、あさがおの鉢をご家庭へ持ち帰っていただきます。安全面を考慮して、保護者の方にあさがおの鉢の持ち帰りのご協力をお願いいたします。

1・2・3・4・5組全クラス、**校庭側の校舎横**に並べて置いておきますので、

**13日(木)~18日(火)の間**にお持ち帰りください。

2学期も続けて観察します。同じ場所に学校へ持ってきていただく予定です。詳しくは、後日お伝えします。(※7月12日(水)までは生活科の学習で使用します。)

## ❖学習用具について❖

学習用具の忘れ物が無いよう、いつもご協力いただきありがとうございます。

子どもたちの日々の荷物を少しでも軽くするため、生活科・道徳・図工・音楽・書写の教科書と計算スキルは、学校に置いてありますが、長期休みに入る前には、持ち帰ります。

## ❖生活科~みずであそぼう~について❖

容器のご準備ありがとうございました。「みずであそぼう」の学習は体育着で行いますが、濡れてしまう可能性もあります。心配な方は、下着の替えを持たせてください。

## ❖計算カードの宿題について❖

7月より、計算カードの宿題が始まります。「音読カード」に計算カードの宿題の紙も貼って持ち帰らせますので、音読と同様、確認のサインをお願いします。また、連絡袋に計算カードを入れて持ち帰らせますが、学校でも使用するので、毎日連絡袋に入れて持たせてください。

## ❖絵の具・鍵盤ハーモニカについて❖

絵の具・鍵盤ハーモニカは2学期から使用します。夏休み中に記名をお願いします。

(絵の具は一本ずつに記名をお願いします。)

担任より連絡がありましたら、お子さんに持たせてください。



## ❖その他❖

- ・給食準備中に全員マスクを着用します。給食セットに入れるなどして持たせてください。
- ・宿題の丸つけのご協力ありがとうございます。引き続きよろしくお願いします。
- ・天候が悪く気温が低かったり、クーラーで体が冷えてしまったりすることがあります。温度調節ができるよう、必要な方は羽織れるものを持たせてください。
- ・7月の集金はありません。