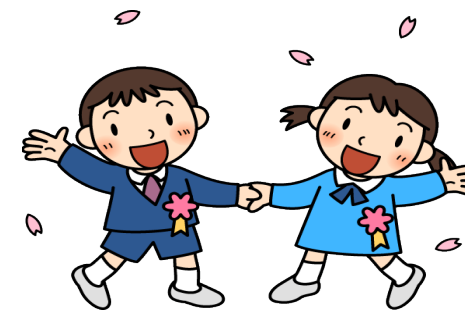


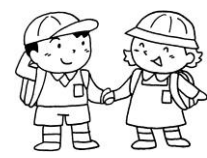




朝霞市立朝霞第五小学校
第1学年 学年だより
令和5年4月11日(火)
NO. 3



【今週・来週の予定】

	12日(水)	13日(木)	14日(金)	17日(月)	18日(火)	19日(水)
行事			身体計測	交通安全教室		視力検査(1・2・3組)
学習内容	<ul style="list-style-type: none"> あいさつと返事 自己紹介 靴箱・ロッカーの使い方 水道・トイレの使い方 学校での生活 	<ul style="list-style-type: none"> 道具箱の使い方 学用品の使い方 えんぴつの持ち方 たいいく(着替え・並び方) 	<ul style="list-style-type: none"> 並び方(下校班) 身体計測 <div style="border: 1px solid black; border-radius: 10px; padding: 5px; width: fit-content; margin-left: 20px;"> <p>身体計測では身長も測ります。髪を結ぶ場合は測定の妨げにならないようお願いいたします。</p> </div>	交通安全教室 こくご せいかつ	ずこう がっかつ	こくご さんすう しょしゃ
持ち物提出物	今日から、ランドセルで登校です(カバーに下校班を記入してください) ・体操着&体育帽子(青色) ・防災頭巾 <div style="border: 1px solid black; padding: 2px; display: inline-block;"> PTA 委員・係決めアンケート </div> ◎まいにちセット <div style="border: 1px solid black; border-radius: 10px; padding: 5px; width: fit-content;"> まいにちセット (毎日持ってくるもの) <ul style="list-style-type: none"> 連絡帳(連絡袋に入れて) 筆箱(鉛筆を削って) ハンカチ ティッシュ </div>	<ul style="list-style-type: none"> 道具箱 クレパス 色鉛筆(クーピー) はさみ みんなのうた ◎まいにちセット	◎まいにちセット (体操着は今週は学校に置いて帰ります) <div style="border: 1px solid black; padding: 2px; display: inline-block;"> 提出書類一式(茶封筒に入れて) </div> 	国語・生活科の教科書 ◎まいにちセット 	図工の教科書 ◎まいにちセット	国語・算数・書写の教科書 ◎まいにちセット (書写の教科書は学校で保管します。) <ul style="list-style-type: none"> メガネを使っている人は、忘れずに持ってきてください。(1・2・3組) 
下校時刻	<div style="border: 1px solid black; padding: 2px; display: inline-block;"> 11:35頃 </div> <div style="border: 1px solid black; padding: 2px; display: inline-block;"> 保護者の方による児童引き取り (体育館横で、担任から直接お子さんを引き取っていただきます。) (引き取り時刻の10分ほど前に来ていただき、昇降口に掲示してあるお迎え当番表に記入をお願いします。) <div style="border: 1px solid black; padding: 2px; display: inline-block;"> *学童の児童は、学童の先生がお迎えに来ます。 </div> </div>	11:45頃 教員による引率下校 <div style="border: 1px solid black; padding: 2px; display: inline-block;"> お迎え当番さん </div> ※学童のお子さんにつきましては、学童の先生が迎えに来るため、お迎え当番をする必要はありません。	11:45頃 <div style="border: 1px solid black; padding: 2px; display: inline-block;"> お迎え当番さん </div>	11:45頃 <div style="border: 1px solid black; padding: 2px; display: inline-block;"> お迎え当番さん </div> 	11:45頃 <div style="border: 1px solid black; padding: 2px; display: inline-block;"> お迎え当番さん </div>	<div style="border: 1px solid black; padding: 2px; display: inline-block;"> 11:35頃 </div> <div style="border: 1px solid black; padding: 2px; display: inline-block;"> お迎え当番さん </div>

- ・「音楽、図工、生活、書写、道徳」の教科書は、教室廊下の個人ロッカーに置いて保管します。
- ・体育がある日は、自分で脱ぎ着できるような服装にしてください。また、普段からも動きやすく、汚れてもいいような服装にしてください。
- ・ハンカチとティッシュは記名して**いつも身につけさせて**ください。安全面を考え、肩からかけるポシェット型の小物入れは使用できません。
- ・上履きと体操着は、毎週金曜日に持ち帰ります。洗濯して月曜日に持たせてください。使っていない週は、学校に置いて帰ることもあります。上履きは自分で洗えるようになるといいですね。
- ・ソフト下敷きは後日配付されたら、記名(ひらがな)して連絡袋に入れて、毎日持たせてください。
- ・自由帳が、PTAより寄贈されました。自由帳は学校に置いて使います。今後、使い終わった自由帳をお子さんが持ち帰りましたら、新しい自由帳を各家庭でご準備し、持たせてください。