

# G I G A 6

朝霞第五小学校 第6学年 学年だより 令和3年10月29日 運動会

## さあ、運動会です！～この仲間と感動を～

いよいよ来週の土曜日は運動会です。これまでお子様の体調管理や服装準備をしていただきありがとうございました。

小学校生活最後の運動会です。新型コロナウイルス感染予防による様々な制限や限られた練習期間の中で、一日一日の練習に一生懸命取り組む子供たちの姿が見られました。勝負にこだわり、技術を高めることは大切なことです。しかし、仲間を信頼し、心を一つにして精一杯競技に取り組ませると同時に、一緒に競ってくれた相手にも敬意の気持ちを持ち、子供たちにとって思い出に残る運動会にしてもらえたらと思います。保護者の皆様にも温かく見ていただけたら幸いです。当日は応援よろしく願いいたします。

## 🎒🎒🎒 🎒🎒🎒 🎒🎒🎒 🎒🎒🎒 お願いとお知らせ 🎒🎒🎒 🎒🎒🎒 🎒🎒🎒 🎒🎒🎒

### ◆ 期日について

- ・実施日 令和3年11月6日(土) 予備日9日(火)、10日(水)  
6日(土)雨天延期の場合は、月曜日課5時間授業、給食あり、14時45分下校となります。  
当日の実施・中止に関しては、午前7時15分までに「けやきメール」にてお知らせいたします。  
なお、五小ホームページ・正門、北門、東門への掲示でもお知らせいたしますので、ご確認ください。  
電話でのお問い合わせは、職員の対応が難しいため、ご遠慮ください。

### ◆ 当日の日程について

- ・通学班で通常登校 競技・演技(午前中) 給食 5校時授業 14:45下校
- ・保護者受付 11:10～
- ・競技時間 11:25～12:30

### 当日の児童の持ち物等について

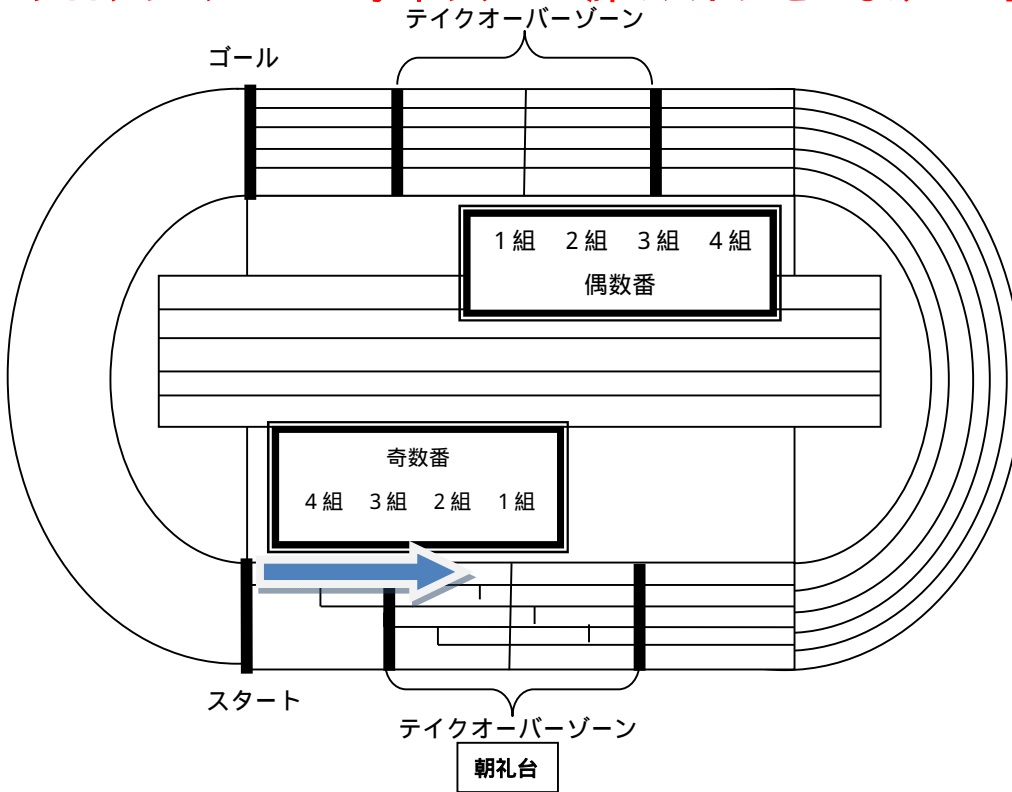
- ◇ はちまき・水筒(スポーツドリンク可)・体育帽子・タオル・ティッシュ・マスク・マスク保管用の入れ物・手提げ袋
- ◇ 私服で登校し、学校で体育着に着替えます。
- ◇ 雨天延期の場合、月曜日の授業をします。学習用具は、前日に教室に置いて帰ります。また、9日(火)が予備日となっています。
- ◇ 通常日と同様、運動会当日の朝も自宅で必ずお子様の健康観察・検温をしてください。
- ◇ 運動会終了後、はちまきは洗濯してアイロンをかけ、返却してください。



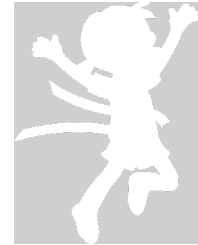
# 競技について



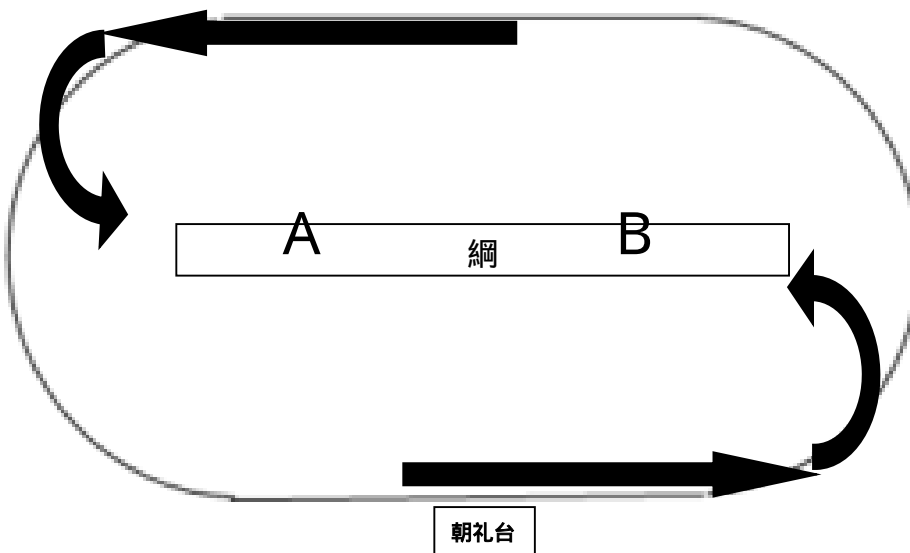
## プログラム No.2 学年リレー「絆のバトンをつなげ！！」



- ・学年リレーです。  
各クラスを1チーム9人の4チームに分けて、リレーを3レース行います。
- ・事前にお子様の走順をご確認下さい。



## プログラム No.4 団体「Last game ~ Help your team mates ~」



- ・全6試合(24人対抗戦)のお助け綱引きです。
- ・初めに12人が綱を引き、他の児童は綱の所まで走り、追加で綱を引きます。
- ・総当たり戦で全クラスが戦います。
- ・走る人は太鼓の合図でスタートします。

対戦表です。上の図のA、Bのところで綱を引きます。

	A	対	B
1回戦	1組	対	3組
2回戦	2組	対	4組
3回戦	1組	対	4組
4回戦	2組	対	3組
5回戦	2組	対	1組
6回戦	3組	対	4組

