

## 4 YOU



朝霞第五小学校  
第4学年 学年だより  
令和4年3月25日

16

## もうすぐ5年生！



3学期も新型コロナウイルスの影響で、一時期はたくさんのお休みやオンライン授業という状況になり、クラス全員がなかなか揃わない日々が続きました。それに伴い、授業参観や持久走記録会が中止になり、子どもの頑張りを直接お見せする機会がなかったことが非常に残念です。子どもたちは制限がある生活にもかかわらず、その中で楽しさを見いだしながら、友達と協力して頑張ることができていました。それも保護者の皆様のご協力のおかげです。本当にありがとうございました。

本日をもって、クラスのお子どもたちとはお別れになります。4月からは、1つ進級して5年生です。高学年として、下の学年を引っ張る存在になると共に、4年生で出来るようになったことや頑張ったことを自信にして、5年生でも大きく飛躍し、さらに新しい目標に向かって頑張ってもらいたいと思います。

## 4月8日(木)始業式について

## 持ち物

|                         |                  |
|-------------------------|------------------|
| 上ばき                     | 連絡帳              |
| 筆箱                      | 防災頭巾             |
| ぞうきん2枚(1枚記名、1枚無記名)      | ランドセル(教科書を配付します) |
| ハンカチ・ティッシュ              | 名札(クラス名は入れずに)    |
| ビニール袋(外靴を入れます。記名してください) | 「けやきっ子」ファイル      |
| 雑巾を椅子にとめる洗濯バサミ2個        | (中のものは抜いてください。)  |



通学班でいつも通りに登校します。雨の場合は、旧クラスの傘立てに傘を入れます。外靴をビニール袋に入れ、4階校庭側の5年生のオープンスペースに張り出してある名簿で、自分のクラスを確認します。

## 4月の主な行事予定

- 8日(金)始業式(11:50頃下校)
- 11日(月)3時間授業(午後入学式)
- 12日(火)3時間授業(11:50頃下校)
- 13日(水)給食開始(給食後下校)
- 18日(月)懇談会(5,6年)
- 26日(火)離任式

入学式の日、校庭で遊ぶことは出来ません。校舎内にも入れません。

## 春休みの過ごし方について

26日(土)からは春休みです。宿題もなく、普段であれば、のんびりと心休めができる春休みではありますが、体調管理に気を付けてお過ごしください。新年度に向けて、規則正しい生活を心がけてほしいと思います。安全で有意義な春休みとなりますよう、「5小っ子春休みの過ごし方」をお子さんと一緒に読み、ご家庭で過ごし方を話し合ってください。

春休み中に事故などがあった場合には、まずは警察に連絡していただき、その後、五小にも連絡してください。

### 学用品の点検をしましょう

★春休み中に親子で確認してください。

\*すべての持ち物に、記名をしてください。名前が薄くなっている場合は、書き直しをしてください。

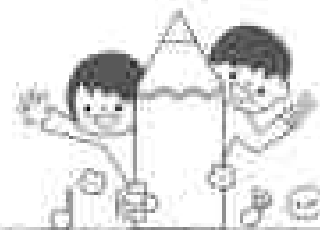
また、必要なものは学年を「5年」に書き換えてください。

\*ノート類は、購入しないで、新担任の指示を待ってください。残った4年生のノートの使用方は新担任にご相談ください。

\*お道具箱の整理整頓・補充（色鉛筆・クレヨン・はさみ・のりなど）

\*整理・点検・補充等をお願いします。

- ・**絵の具セット**（絵の具の補充・筆の確認・パレットの手入れ・ぞうさんの洗濯など）
- ・**習字セット**（墨汁の補充・筆の確認など。特に、筆を洗って筆先を整えておく。）
- ・**鍵盤ハーモニカ**（ホースの点検、洗浄・つばふきタオルの洗濯など）
- ・**リコーダー**（つばふきタオルの洗濯・リコーダーの掃除など）
- ・**防災頭巾**（カバーの洗濯・ゴムの確認など）
- ・**体育着**（洗濯・名前・体育帽子のゴムの確認など）
- ・**分度器・三角定規・コンパス**の点検
- ・**防災ブザー**の点検
- ・**上履きの大きさ**の確認
- ・**筆箱の中**の確認
- ・**名札**の確認
- ・**クレヨン・色鉛筆**の確認



地図帳は6年生まで使用します。  
ご家庭で保管しておいてください。

保護者の皆様には、この1年間たくさんのご協力・ご支援をいただきました。担任一同、感謝しております。

ありがとうございました。

健康、安全に気を付けて、元気に楽しい春休みをお過ごしください。

