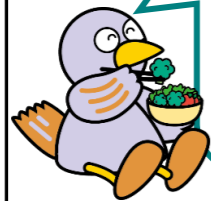


霜月 こんだてひょう

埼玉県で収穫される農作物について知ろう！



住宅地の多い印象がある埼玉県ですが、たくさんの農作物が生産されています。全国1位の生産量と誇る野菜もあります。ぜひ、調べてみてください

全国



こまつな

さといも



11月のテーマ
「埼玉県でできる食材を知ろう」
ふるさとめぐり
「埼玉県」



1 日



4 日

振替休日

11月の給食は、朝霞市産のコシヒカリを使用しています。



5 日



6 日



7 日



8 日

11 日



12 日



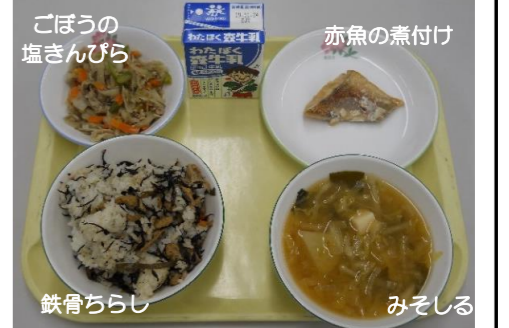
13 日



14 日 県民の日



15 日



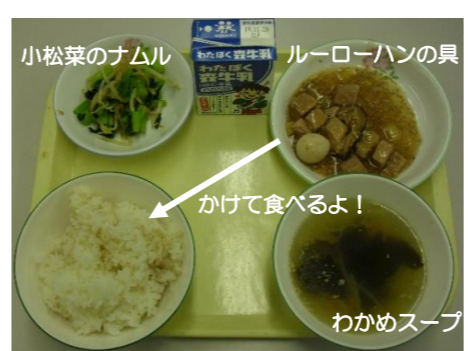
18 日



19 日



20 日



21 日



22 日



25 日



26 日



27 日



28 日



29 日

